



agenda octobre

PAR LETITIA RENEVIER

Province

LE SIÈGE DANS TOUS SES ÉTATS (1)

Carcasses suspendues à 15 mètres de haut, fût de siège, garnissage, tapisserie... Plus de quarante sièges font leur show et révèlent le savoir-faire de treize manufactures lorraines. Sous toutes ses coutures, le siège n'aura plus aucun secret pour vous.

JUSQU'AU 18 NOVEMBRE, « État de Siège », musée de la Cour d'Or, 2, rue du Haut-Poirier, 57000 Metz. **TÉL** : 03 87 20 13 20 et musee.metzmetropole.fr

ŒUVRE DE MODE (2)

La créatrice de mode néerlandaise Iris van Herpen mène une réflexion sur les vibrations perpétuelles de la dentelle et porte un intérêt particulier aux matériaux constitués d'une part de vide. Les vêtements qu'elle crée sont à la frontière de l'art, du design et de la mode (en photo, *Synesthesia*). Sublime!

JUSQU'AU 31 DÉCEMBRE, « Iris van Herpen », Cité internationale de la dentelle et de la mode de Calais, 135, quai du Commerce, 62100 Calais. **TÉL** : 03 21 00 42 30 et cite-dentelle.fr

NOUVEAU LOOK (3)

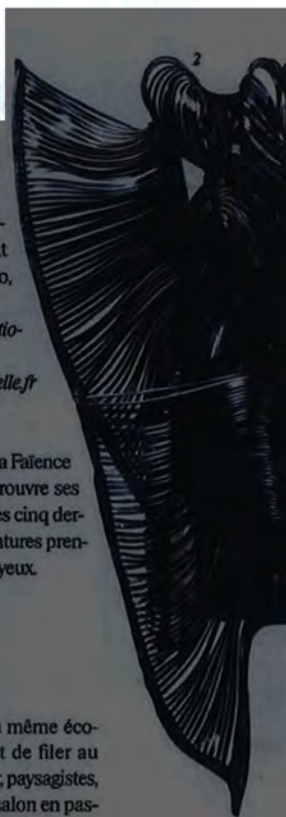
Après dix ans passés à se refaire une beauté, le musée de la Faïence de Nevers, grand pôle faïencier depuis le XVI^e siècle, rouvre ses portes. Les collections de céramique et de faïence de ces cinq derniers siècles, verres émaillés, sculptures, gravures et peintures prennent la pose dans ce superbe écrin. Pour le plaisir des yeux.

DÈS LE 28 SEPTEMBRE, musée de la Faïence de Nevers, 16, rue Saint-Genest, 58000 Nevers. **TÉL** : 03 86 68 44 60 et musee-faïence.nevers.fr

MAISON DE RÊVE (4)

En panne d'idées pour équiper, aménager, rénover ou même éco-concevoir votre *home sweet home*? C'est le moment de filer au Salon de l'habitat pour rencontrer architectes d'intérieur, paysagistes, piscinistes, spécialistes du bois, etc. De la chambre au salon en passant par le jardin, la cuisine et la salle de bains, tout y est!

DU 9 AU 13 OCTOBRE, « Salon de l'habitat », parc des expositions de Toulouse, rond-point Michel-Bénech, 31400 Toulouse. **TÉL** : 05 62 25 45 45 et toulousexpo.com



CHASSÉ-CROISÉ

Collectionneur d'estampes, Claude Monet fut fortement inspiré par l'art japonais dans sa quête absolue de beauté et de jeux de lumière. Le japonais Hiramatsu Reiji s'est, quant à lui, inspiré du peintre pour certaines de ses œuvres. Le musée des Impressionnismes de Giverny présente ses créations, faites de pigments minéraux, de feuilles d'or et d'argent.

JUSQU'AU 31 OCTOBRE, « Hiramatsu, le bassin aux nymphéas Hommage à Monet », musée des Impressionnismes Giverny, 99, rue Claude-Monet, 27620 Giverny. **TÉL** : 02 32 51 94 65 et mdig.fr

Vidon Garflier/Pôle Lorrain de l'Aménagement Bois (P.L.A.B.) - Bart Oomes - Hiramatsu Reiji - Musée Impressionnismes Giverny.